

**TITEL:**                   **GEO DATEN TRANSFORMER**

**ERSTELLT VON:**       Christian Steiner

**STATUS:**               Release 1.0

**DATUM:**               28. Dezember 2005

<b>Rel.</b>	<b>Was geändert?</b>	<b>Wer</b>	<b>Datum</b>
1.0	Erstausgabe	Ch.Steiner	28.12.2005

## Inhaltsverzeichnis

1	AUSGANGSLAGE .....	3
2	TOUR PLANEN IN MAPSOURCE .....	3
3	TOUR MIT DEM GPS-TRACKS.COM GEODATEN TRANSFORMER ÖFFNEN.....	5
4	TECHNISCHE HINWEISE .....	6

## 1 Ausgangslage

Mit MapSource und anderen Software-Produkten können Routen, jedoch nur sehr unkomfortabel Tracks erstellt werden. Mit dem GeoDaten Transformer können Routen *oder* Tracks im GPX-Format in Tracks und folgende weitere Formate umgewandelt werden:

- Download der Tour als Einzeltracks und ActiveLog
- Anzeige der Tour im GPS-Tracks.com Kartenmaterial (Schweizer Landeskarten und Satellitenkarte)
- Anzeige der Tour auf Online Google Earth
- Download der Tour als SwissTopo Overlay
- Download der Tour als Top50 Overlay

## 2 Tour planen in MapSource

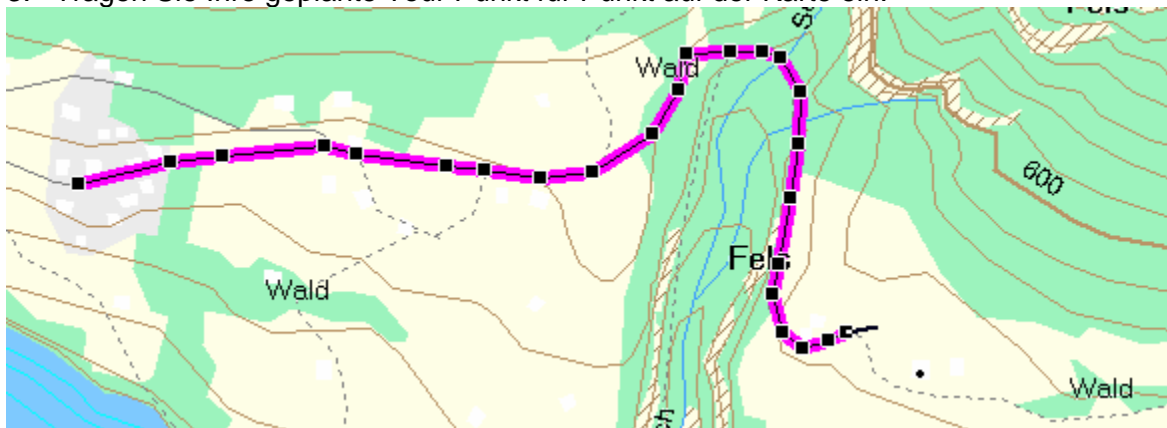
Planen Sie Ihre Tour zuhause mit MapSource. Dies macht natürlich nur Sinn, wenn Sie zu MapSource zusätzliches Kartenmaterial haben wie z.B. die Garmin Topo-Karten. In MapSource kann für die Tourenplanung nur mit Routen gearbeitet werden und nicht mit Tracks!

### Vorgehen:

1. Starten Sie MapSource und wählen Sie den gewünschten Kartenausschnitt.
2. Rufen Sie das Routen Werkzeug auf:

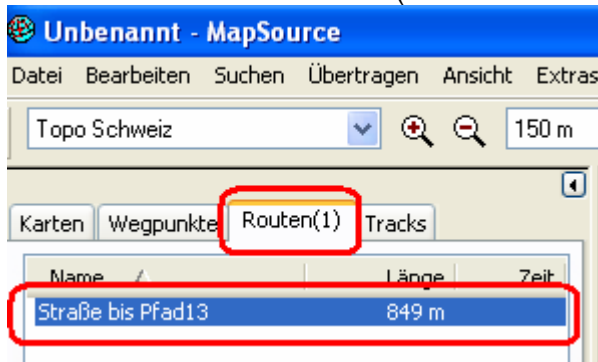


3. Tragen Sie Ihre geplante Tour Punkt für Punkt auf der Karte ein:

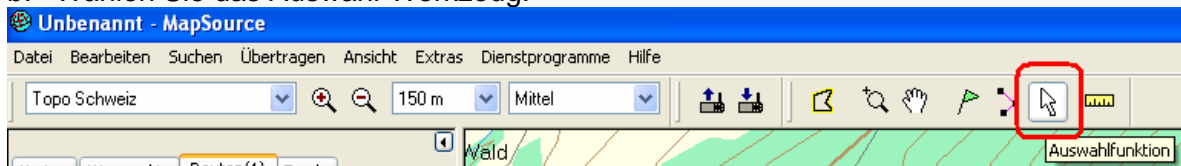


4. Mit der Taste [Esc] auf der Tastatur beenden Sie die Eingabe.

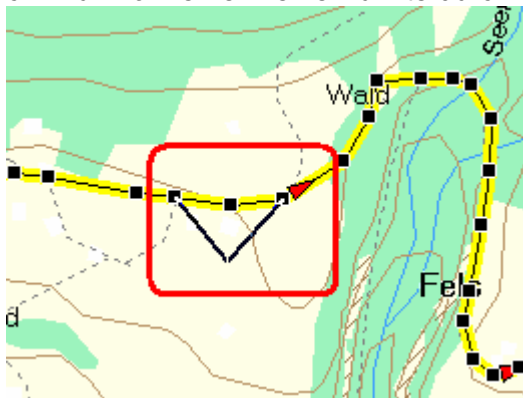
5. Sie können die Route nun folgendermassen ändern:  
 a. Selektieren Sie die Route (mit der Maus anklicken)



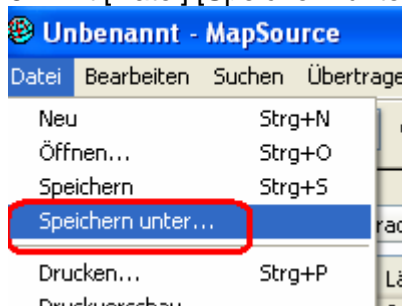
- b. Wählen Sie das Auswahl-Werkzeug:



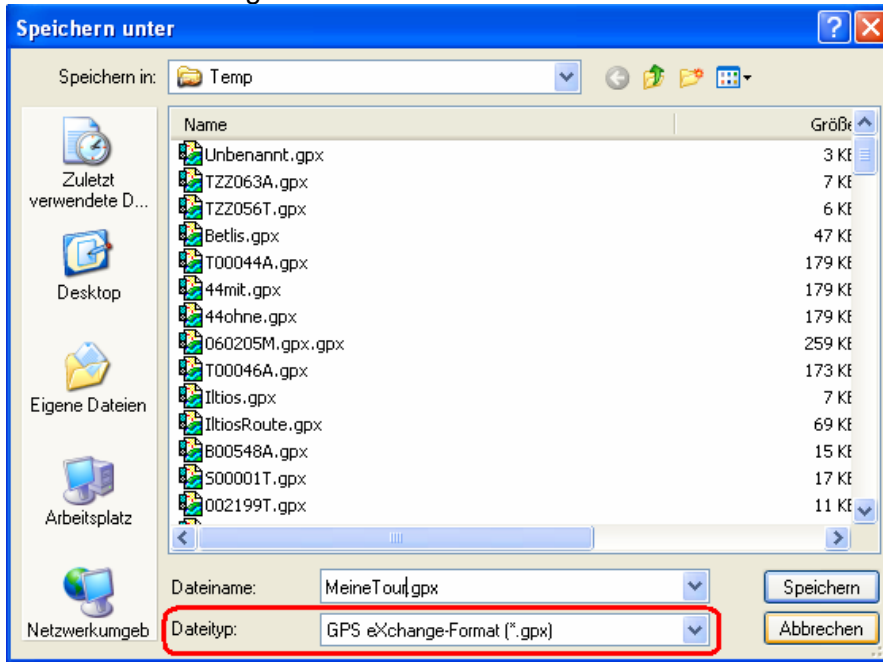
- c. Nun können einzelne Punkte durch Anklicken selektiert und dann verschoben werden:



6. Mit [Datei] [Speichern unter...] Daten als GPX-Datei speichern:

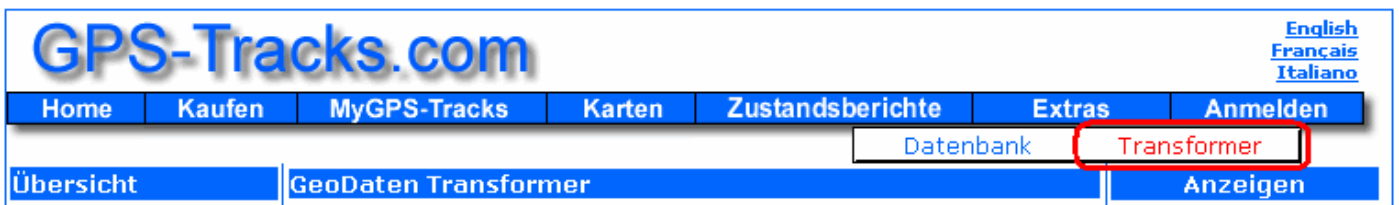


7. Dateiname vergeben und Dateiformat GPX wählen:

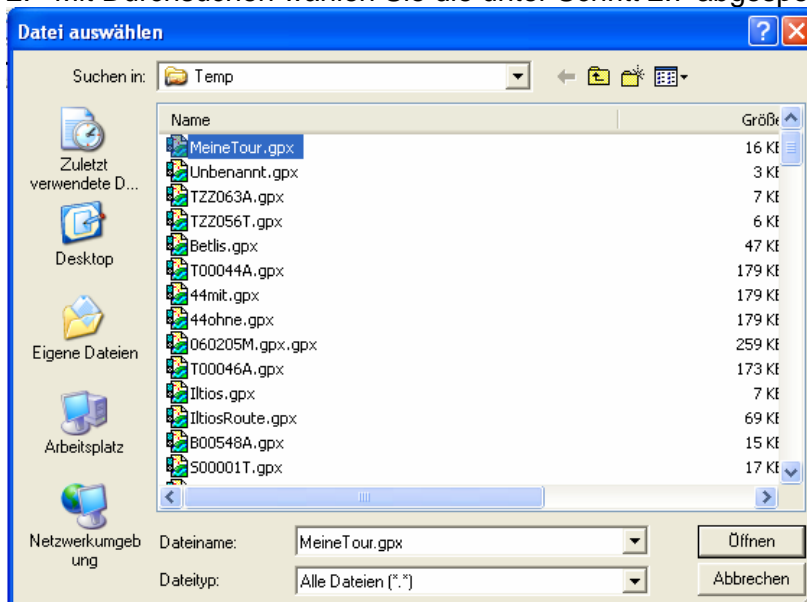


3 Tour mit dem GPS-Tracks.com GeoDaten Transformer öffnen

1. Rufen Sie die Internetseite [www.GPS-Tracks.com](http://www.GPS-Tracks.com) auf und starten Sie unter [Extras] den GeoDaten Transformer:



2. Mit Durchsuchen wählen Sie die unter Schritt 2.7 abgespeicherte GPX-Datei:



3. Starten Sie mit [Weiter] die Transformation
4. Nun haben Sie sämtliche Daten zur Verfügung - mit [Go] starten:

**GeoDaten transformer**

**Der Upload konnte erfolgreich durchgeführt werden. Hier einige Angaben dazu:**

**Länge des Tracks:** 6.488 (km)  
**Höhendifferenz:** 1050 (Meter)  
**Zeitbedarf:** 0.00 (h)  
**Höchster Punkt:** 1820 (m.ü.M.)

**Track GPS-Daten downloaden:** 

**SwissMap Overlay downloaden:** 

**Track auf GPS-Tracks.com Karten darstellen:** 

**Track auf Google Earth Satellitenkarte darstellen:** 

#### 4 Technische Hinweise

1. Eine Tour muss im Minimum 2 km lang sein, damit sie verarbeitet wird.
2. Statistische Daten (Höhendifferenz, Zeitangabe, höchster Punkt, usw.) werden nur angezeigt, wenn die Tour live aufgezeichnet wurde - also z.B. nicht, wenn sie auf einer Karte geplant wurde.
3. Der GeoDaten Transformer unterstützt die Track-Segmentierung
4. Ein neuer Einzeltrack wird automatisch erstellt, wenn zwei Trackpunkte mehr als 900 Meter auseinander liegen (dann kann davon ausgegangen werden, dass es sich z.B. um eine Variante der Tour handelt).
5. Um den GeoDaten Transformer zu nutzen, ist es es nicht notwendig, bei GPS-Tracks.com registriert zu sein. Original Schweizer Landeskarten können selbstverständlich nur für Abonnenten angezeigt werden.

[Hier geht es zum GeoDaten Transformer](#)